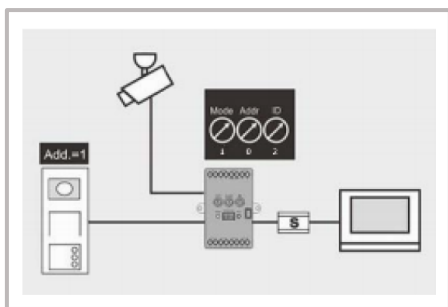





Modalità operativa 1 (funzione di sorveglianza, indipendente dalla stazione esterna):



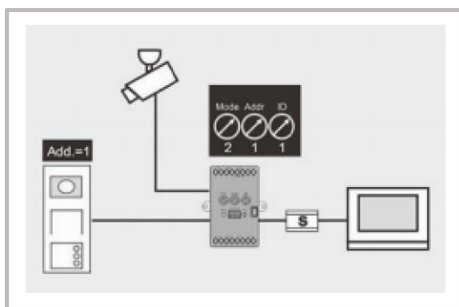
l'interfaccia telecamera è collegata al bus esterno dell'impianto ABB-Welcome e occupa un indirizzo di stazione esterna (1-4).

Le telecamere esterne collegate (4 max.) possono essere selezionate tramite la lista delle telecamere di una stazione video interna.

Indirizzamento dell'interfaccia della telecamera:

Trimmer	Mode 		
Funzione	Modo operativo	non viene utilizzato	Indirizzo della stazione esterna dell'interfaccia telecamera
Possibilità di regolazione	[1]	[0]	[1, 2, 3, 4]

Modalità operativa 2 (assegnazione di una stazione esterna):



L'interfaccia telecamera è collegata al bus esterno dell'impianto ABB-Welcome e le viene attribuito l'indirizzo della stazione esterna accoppiata. Non occupa nessun altro indirizzo di stazioni esterne.

È possibile commutare fra le quattro telecamere esterne max. collegate all' interfaccia telecamere e la telecamera integrata di una stazione esterna durante un colloquio alla porta.

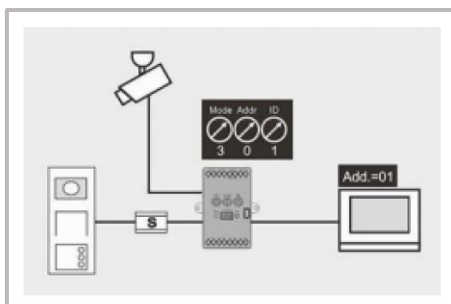
Con una stazione video esterna durante la chiamata porta viene visualizzata la telecamera integrata.

In caso di stazione audio esterna durante una chiamata porta viene visualizzata la telecamera collegata sull'ingresso 1 dell'interfaccia della telecamera.

Indirizzamento dell'interfaccia della telecamera:

Trimmer	Mode 		
Funzione	Modo operativo	Indirizzo della stazione esterna	ID dell'interfaccia telecamera
Possibilità di regolazione	[2]	[1, 2, 3, 4]	[1, 2, 3, 4]

Modalità operativa 3 (assegnazione di una stazione esterna):



L'interfaccia telecamera è collegata al bus interno dell'impianto ABB-Welcome e le viene attribuito l'indirizzo della stazione interna accoppiata.

Per ogni stazione interna può essere configurata solo una interfaccia (per 4 telecamere max.).

Con una chiamata al piano viene visualizzata l'immagine video della telecamera allacciata sull'ingresso 1 dell'interfaccia della telecamera. È possibile commutare fra le quattro telecamere esterne collegate all' interfaccia telecamere. L'immagine video viene ora visualizzata soltanto sulla stazione interna video, che è parametrizzata come "Master".

Indirizzamento dell'interfaccia della telecamera:

Trimmer	<p>Mode</p>		
Funzione	Modo operativo	Indirizzo della stazione interna	
Possibilità di regolazione	[3]	[00 - 99]	